

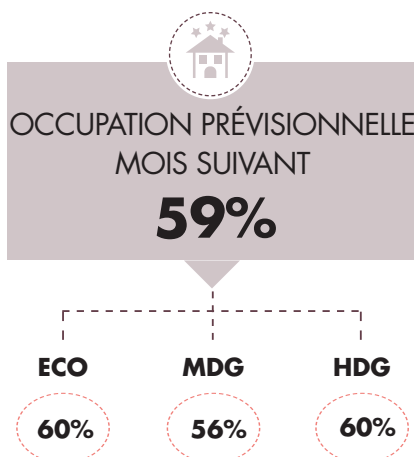
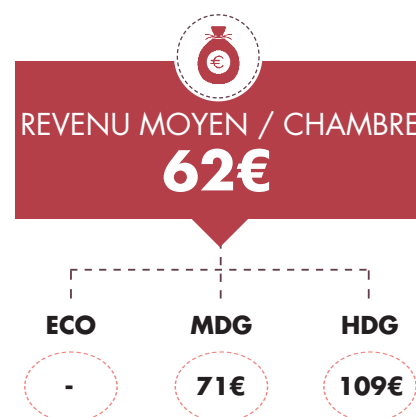
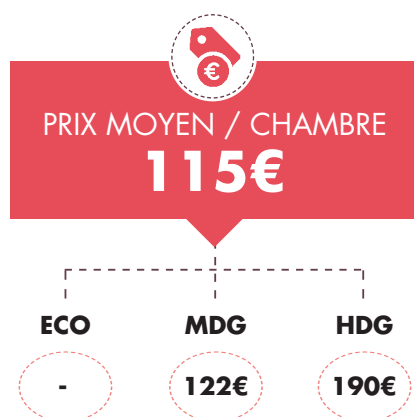
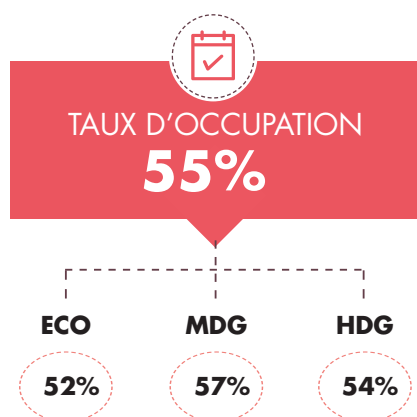
BAROMÈTRE DE L'hôtellerie

MARS

2025

© HÔTELDUFONTONING

TENDANCES EN PAYS BASQUE



LEXIQUE

ECO

hôtellerie économique

MDG

hôtellerie milieu de gamme

HDG

hôtellerie haut de gamme et luxe

- donnée non représentative

SOURCE - Enquête mensuelle des hôteliers du département menée en collaboration avec l'Agence Départementale du Tourisme 64, l'UMIH Béarn-Soule, l'UMIH Pays basque et l'Office de tourisme de Bayonne. Evolutions calculées par rapport au même mois de l'année précédente. Données de 37 hôtels répondants.