

A decorative graphic in the top-left corner consisting of two thick, curved brush strokes. The first stroke is red and curves from the bottom-left towards the top-right. The second stroke is black and curves from the top-right towards the bottom-left, overlapping the red stroke.

ORDRE DU JOUR

- I. Bilan de la saison 2018 en Béarn Pyrénées

LES FICHES OBSERVATOIRE

FRÉQUENTATION TOURISTIQUE BÉARN-PYRÉNÉES

Analyse des données flux vision tourisme, INSEE, EPSA et Sites et musées

D.SAINT-PE@TOURISME64.COM

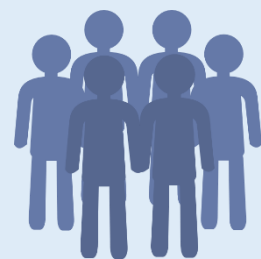
BÉARN
Pyrénées



Pays
BASQUE



Saison estivale 2018



2 940 000
visiteurs



1 740 000 touristes



1 200 000
excursionnistes
Français



3 150 000
nuitées*

31

1,8 nuitée par
séjour

Par rapport à 2017 :

- Court-séjour (+16% de touristes/-1% de nuitées)
- + 25% d'excursionnistes français :
 - UU Pau sur les 6 premiers mois
 - Plaine Béarnaise sur la 1^{ère} quinzaine de juillet

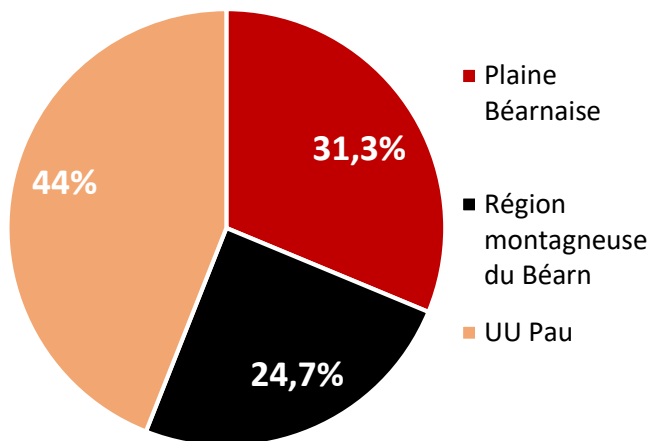
*nuitées touristiques marchandes et non marchandes

Source : Flux vision tourisme

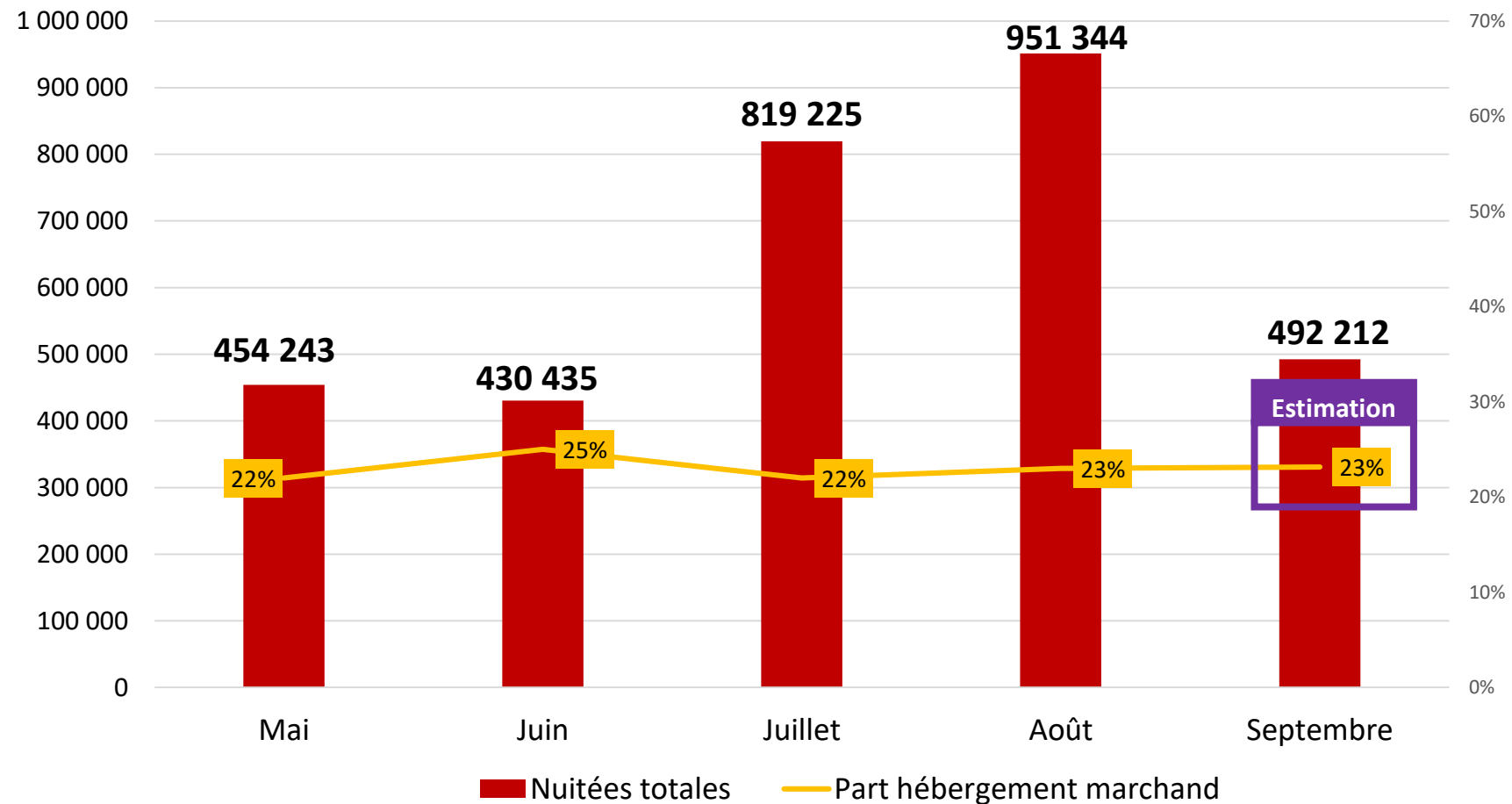


Saisonnalité

Répartition des nuitées touristiques (%)



Saisonnalité et variation des nuitées* en Béarn



Source : Flux vision tourisme

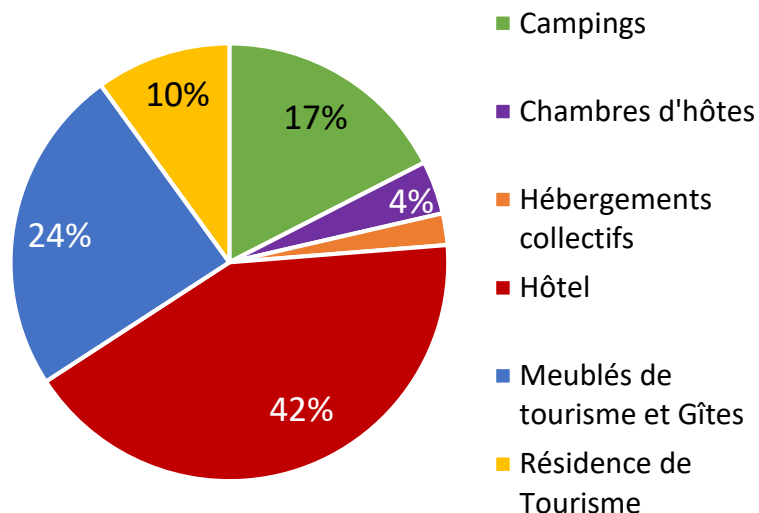
*nuitées touristiques marchandes et non marchandes



Hébergement marchand

Source : INSEE, taxe de séjour, flux vision tourisme

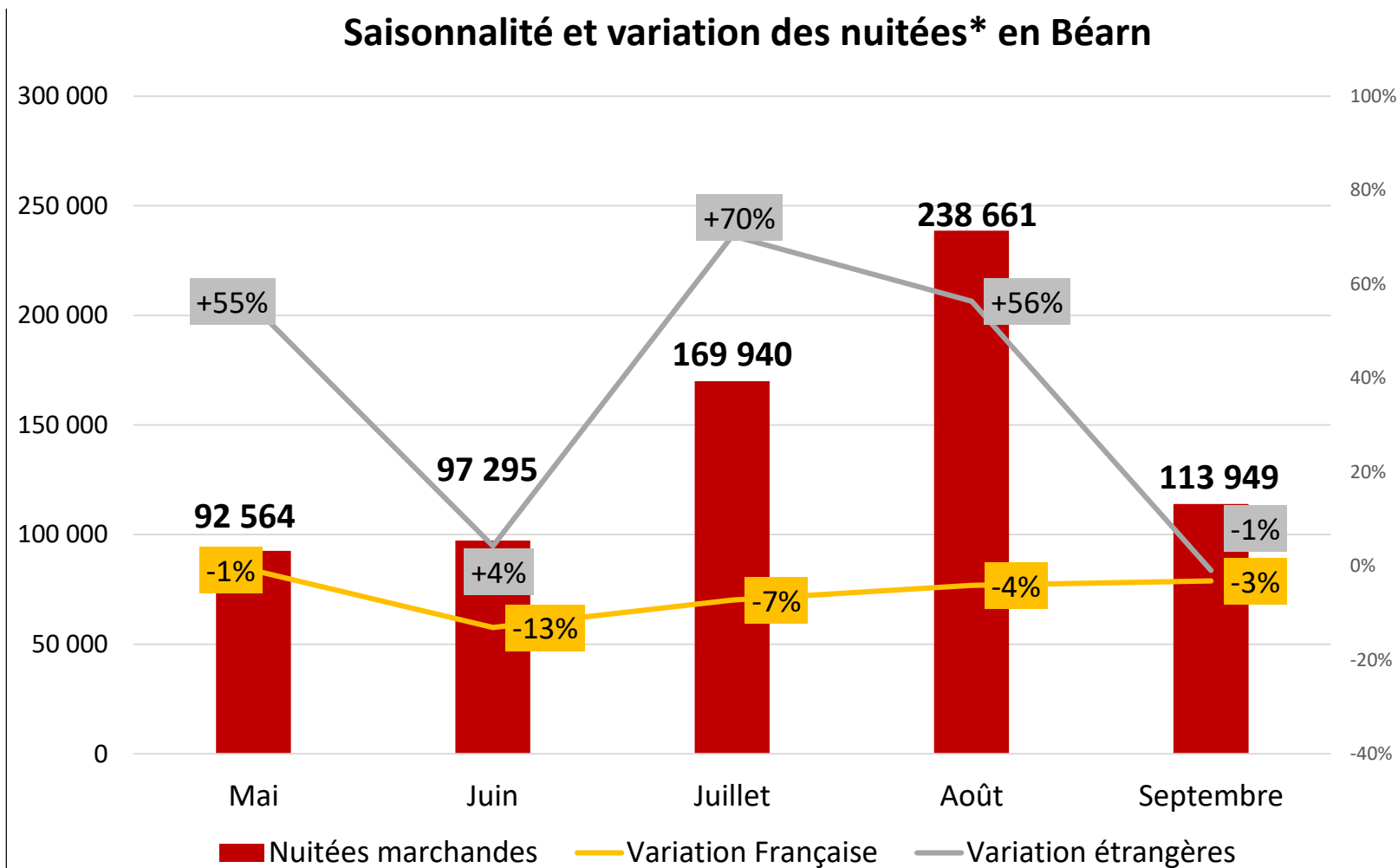
Répartition des nuitées touristiques (%)



Top 5 étrangers

- 1 -  Espagne
- 2 -  Benelux
- 3 -  Royaume-Uni
- 4 -  Allemagne
- 5 -  Scandinavie

Saisonnalité et variation des nuitées* en Béarn

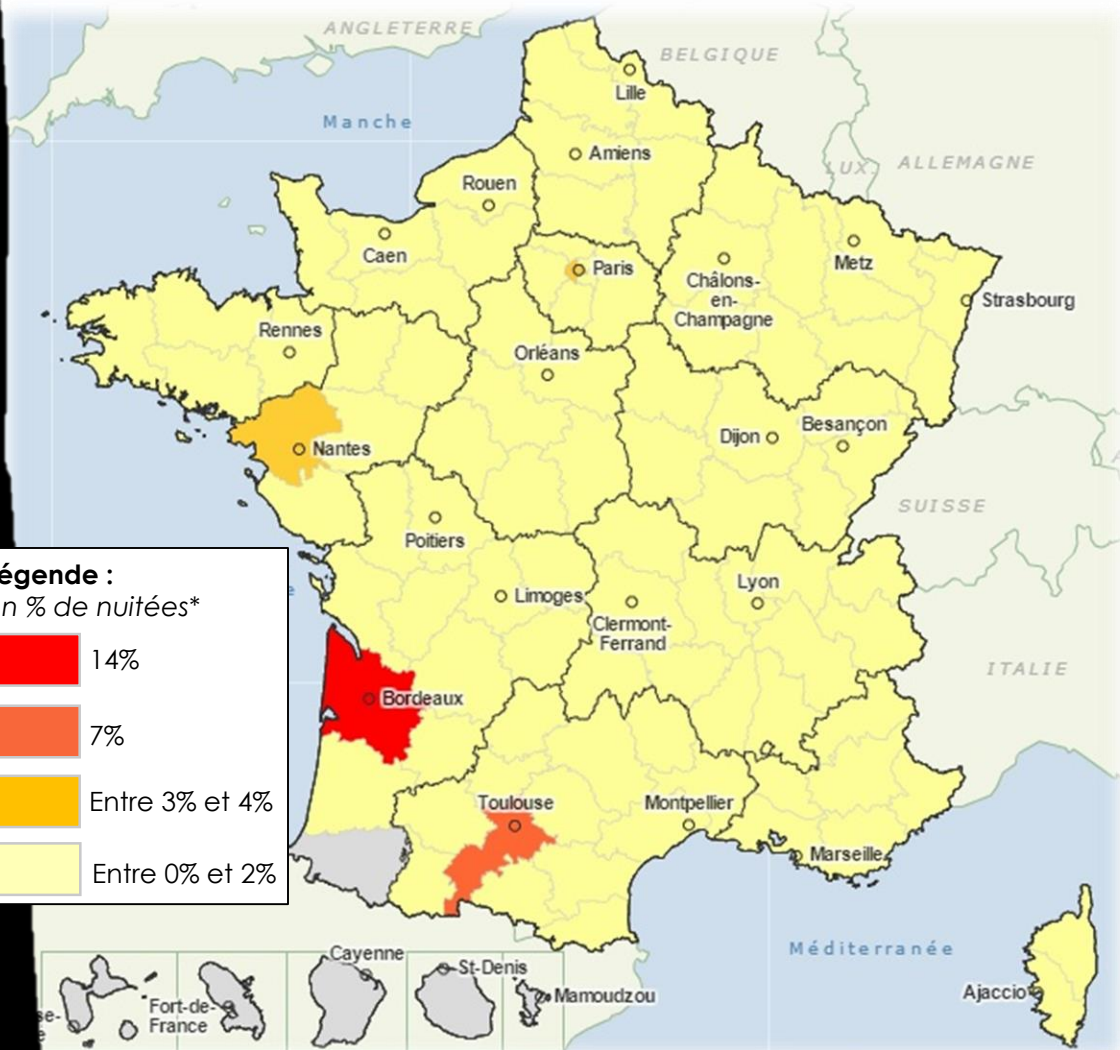


*nuitées touristiques marchandes



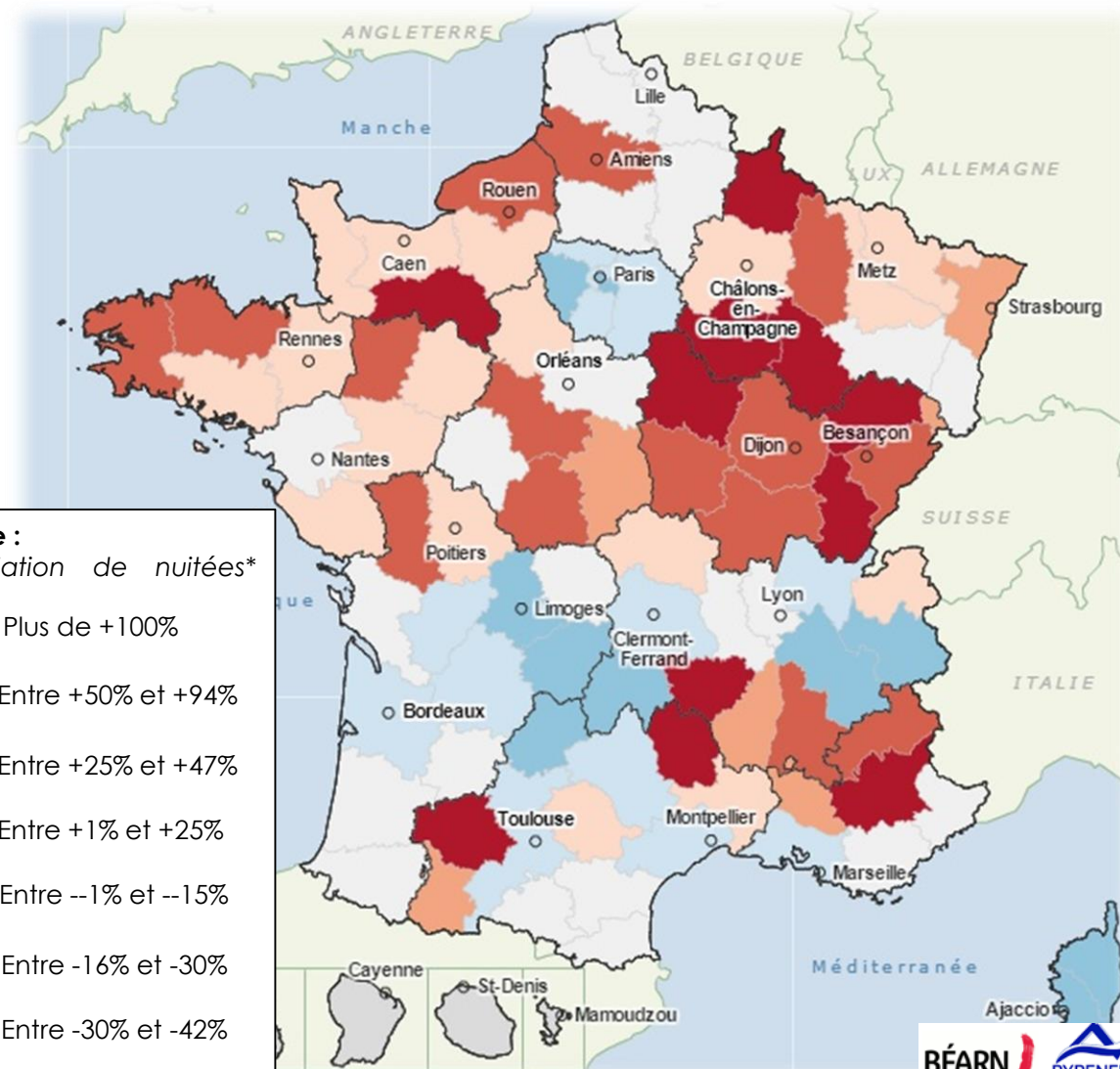
Top 5 par région

- 1- Nouvelle-Aquitaine
- 2- Ile-de-France
- 3- Occitanie
- 4- Pays de la Loire
- 5- Bretagne



Origine des Français

**En nuitées touristiques marchandes et non marchandes*



Source : Flux vision tourisme



Classement hôtelier de la saison estivale 2018

#	Grandes Destinations	Nuitées	Variation 18/17
1	Bordeaux Métropole	1 564 101	-11%
	<i>dont Bordeaux</i>	871 448	
2	Littoral charentais	1 245 565	
	<i>dont CDA La Rochelle</i>	600 027	+9%
3	CA Pays Basque	1 245 531	-4%
	<i>dont littoral basque</i>	1 091 818	-5%
4	Vallée de la Dordogne	844 560	-
5	CA Grand-Poitiers	772 002	-3%
	<i>dont zone du Futuroscope</i>	556 057	+1%
6	Périgord Noir	353 374	-4%
7	Bassin d'Arcachon	344 704	-3%
	<i>Dont CA Bassin d'Arcachon Sud-Pole Atlantique</i>	266 182	
8	Périgord Vert Pourpre et Blanc	319 432	=
9	Béarn	304 527	-4%
	<i>dont CA Pau Pyrénées</i>	202 398	-6%
10	CA Limoges Métropole	297 178	-7%
11	Littoral landais	282 850	-3%
12	Zone thermale des Landes	266 408	+1%
13	CA du Grand Dax	237 215	
14	Lot-et-Garonne	216 020	+2%
	<i>dont CA Agen</i>	111 926	

- ✓ Le Béarn en 9^{ème} position des destinations de Nouvelle-Aquitaine
- ✓ CA Pau Pyrénées en 8^{ème} position des Communauté d'Agglomérations, de Communes ou Métropoles de Nouvelle-Aquitaine