

LES FICHES OBSERVATOIRE

CONSEIL DE DESTINATION PAYS BASQUE

06 juin 2019

BÉARN
Pyrénées



Pays
BASQUE

1

LE CONTEXTE TOURISTIQUE DE L'ANNÉE 2018

2

LES CHIFFRES CLÉS DU TOURISME 2018

3

L'AVIS DES PROFESSIONNELS DU TOURISME

4

LES ÉTUDES DE CLIENTÈLES TOURISTIQUES PRÉVUES EN 2019/EN COURS

LE CONTEXTE TOURISTIQUE DE L'ANNÉE 2018

UNE ANNÉE TOURISTIQUE MARQUÉE PAR LE RETOUR DE LA CLIENTÈLE ÉTRANGÈRE

AU NIVEAU NATIONAL

- +7% DE CLIENTÈLES ÉTRANGÈRES
- RETOUR DES FRANÇAIS SUR LES DESTINATIONS ÉTRANGÈRES : +12 %
- BAISSÉ DE LA FRÉQUENTATION EN JUILLET SUR TOUTE LA FAÇADE ATLANTIQUE ET EN ESPACE RURAL : -9%
- UN PRINTEMPS PERTURBÉ PAR UNE MÉTÉO MAUSSADE ET LE MOUVEMENT DE GRÈVE DES TRANSPORTS
- UNE ARRIÈRE-SAISON AUX TEMPÉRATURES ESTIVALES



438,2 MILLIONS DE NUITÉES
DANS LES HÉBERGEMENTS
COLLECTIFS (+2,2%) : +5,4%
DE VISITEURS ÉTRANGERS ET
+0,8% DE VISITEURS
FRANÇAIS

DANS LA NOUVELLE AQUITAINE

- 16 MILLIONS DE NUITÉES HÔTELIÈRES
- 26 MILLIONS DE NUITÉES DANS L'HÔTELLERIE DE PLEIN AIR



LES FICHES OBSERVATOIRE DE L' AADT64

ZOOM FILIÈRES
DANS LE 64



HPA

+28% EN MAI
+7% EN AOÛT
+10% EN SEPTEMBRE



HÔTELLERIE

ÉCONOMIQUE

-9% : * / **

HAUT DE GAMME

+4% : **** / *****



MEUBLÉS DE TOURISME
3 MILLIONS DE NUITÉES

RÉSIDENCES DE TOURISME
572 000 NUITÉES

DANS LES PYRÉNÉES-ATLANTIQUES

- +5% DE NUITÉES TOURISTIQUES TOTALES*
- 6 500 000 NUITÉES TOURISTIQUES ÉTRANGÈRES
- DANS L'HÔTELLERIE (-4%/2017) : -6% DE NUITÉES FRANÇAISES ET -0,7% DE NUITÉES ÉTRANGÈRES
- -9% DE NUITÉES DANS L'HÔTELLERIE DE PLEIN AIR



Source : DGE, Atout France, CRT Nouvelle-Aquitaine, Flux Vision Tourisme, INSEE

LES CHIFFRES CLÉS DU TOURISME 2018

PAYS BASQUE : DES CHIFFRES ENCOURAGEANTS

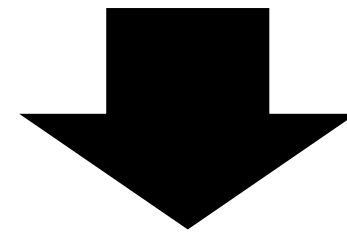
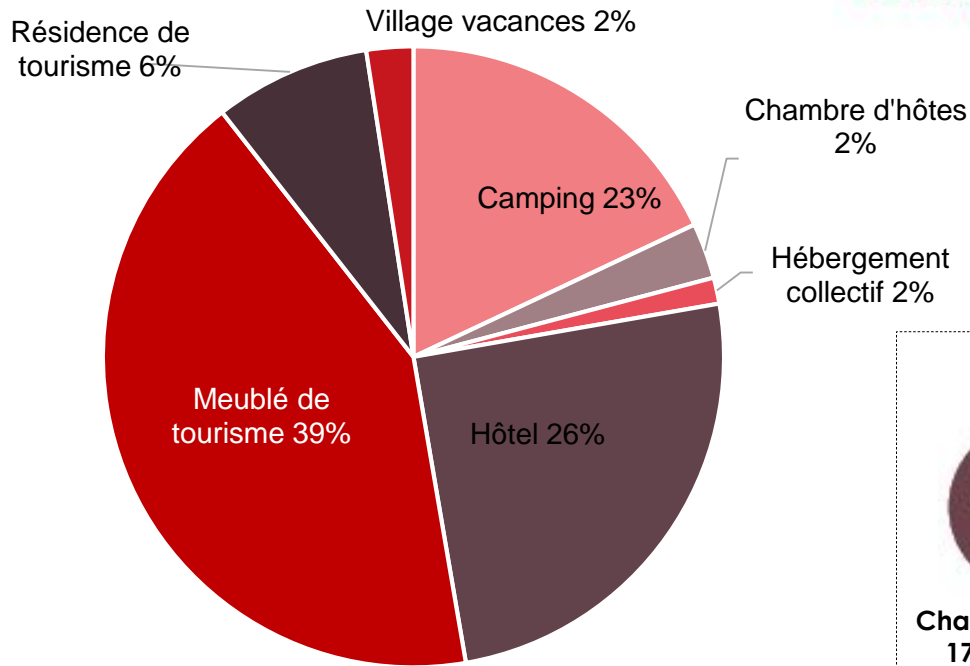


15,9 millions → +6%/2017

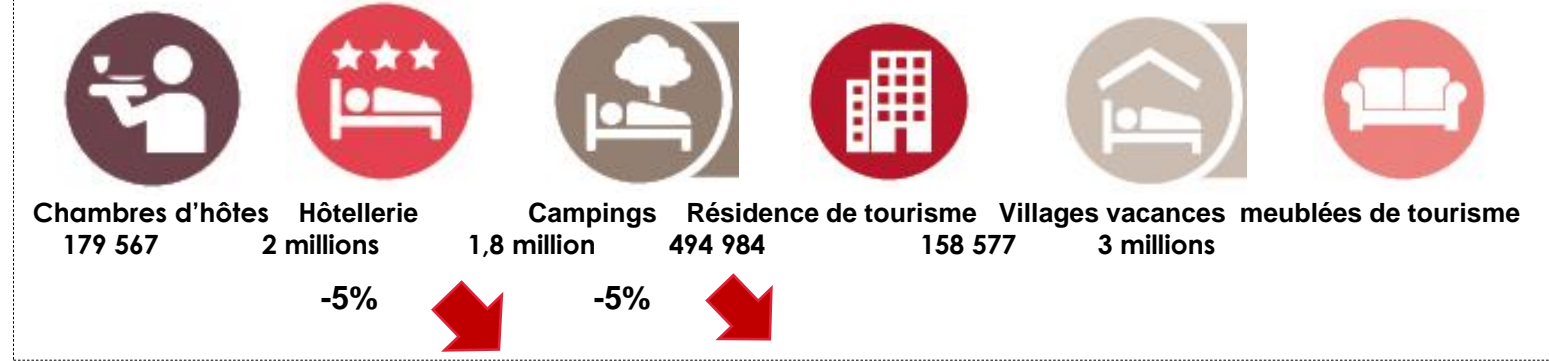
- 70% Françaises
- 30% Etrangères

13^{ème} rang
des départements
touristiques en
France
(en nuitées) SDT
2017

Répartition des nuitées touristiques marchandes-2018



Dont 49% en HÉBERGEMENT MARCHAND



Source : Flux Vision Tourisme, T.S 2018

LES CHIFFRES CLÉS DU TOURISME 2018

PAYS BASQUE : DES CHIFFRES ENCOURAGEANTS



1,1 million d'arrivées à l'aéroport de Biarritz
 -0,6% / 2017

Grève Air-France au 1^{er} trimestre 2018



Arrivées Françaises



Lyon
 +61%



Lille
 +52%

Arrivées internationales

Espagnols

Anglais

1,3 million d'entrées*
 dans les sites et musées



Une fréquentation en baisse en 2018

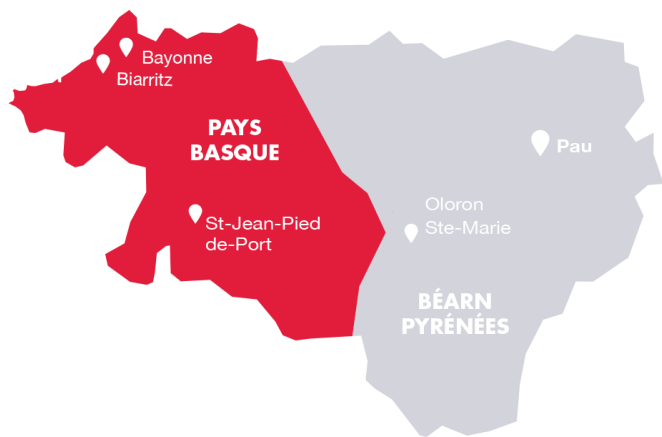
Le train de la Rhune : 319 473 (-9%)
 Aquarium de Biarritz : 302 000 (-0.4%)



Source : statistiques aéroport de Biarritz, panel sites et musées, enquête AaDT64

LES CHIFFRES CLÉS DU TOURISME 2018

PAYS BASQUE : DES CHIFFRES ENCOURAGEANTS



LE PAYS BASQUE C'EST...



9 323 emplois dans le tourisme (6,5%)

→ 9% de l'emploi en Nouvelle-Aquitaine

2 991 entreprises dans le tourisme (6,2%)

→ 7% des entreprises de la Nouvelle-Aquitaine

1 milliard d'€*

de consommation touristique estimée* en 2018

*Enquête BVA 2016 – Panier Moyen : 83,9€ pour les touristes séjournant dans l'hébergement marchand / 36,3€ pour les touristes séjournant dans le non marchand et les excursionnistes.

Z
O
O
M
É
C
O
N
O
M
I
Q
U
E

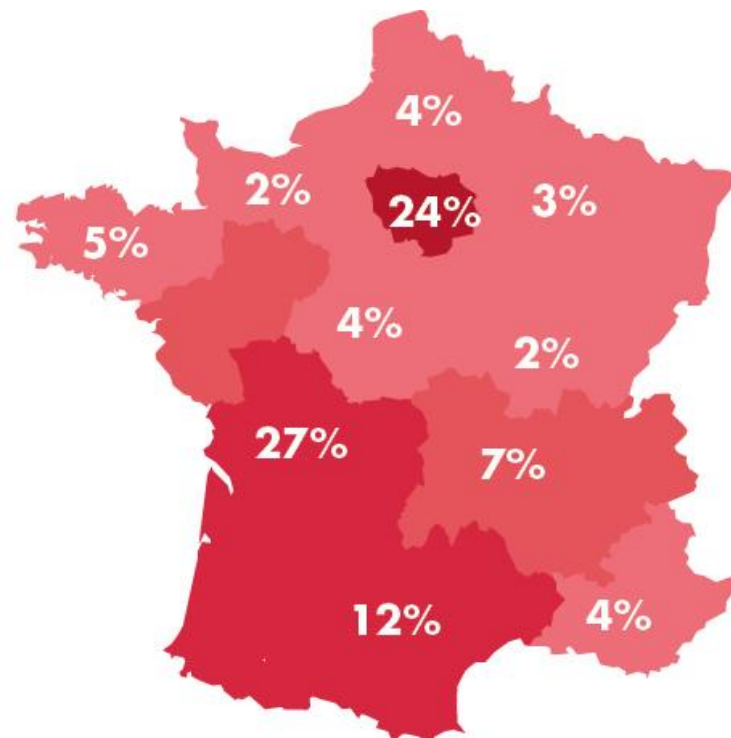
1 EMPLOIS SUR 15

1 entreprise sur 17

Source : CCI Pays basque, BVA 2016, FVT 2018

LES CHIFFRES CLÉS DU TOURISME 2018

PAYS BASQUE : NOS BASSINS DE CLIENTÈLES SE MAINTIENNENT



+11% d'espagnols en 2018



Top 3*

- 1- Nouvelle-Aquitaine (+8 pts)
- 2- Ile-de-France (-5 pts)
- 3- Occitanie (-2 pts)



Source : Flux vision tourisme, DGE, INSEE 2018
*Nuitées touristiques marchandes et non marchandes

L'AVIS DES PROFESSIONNELS

NOTE DE CONJONCTURE TOURISTIQUE

BÉARN
Pyrénées

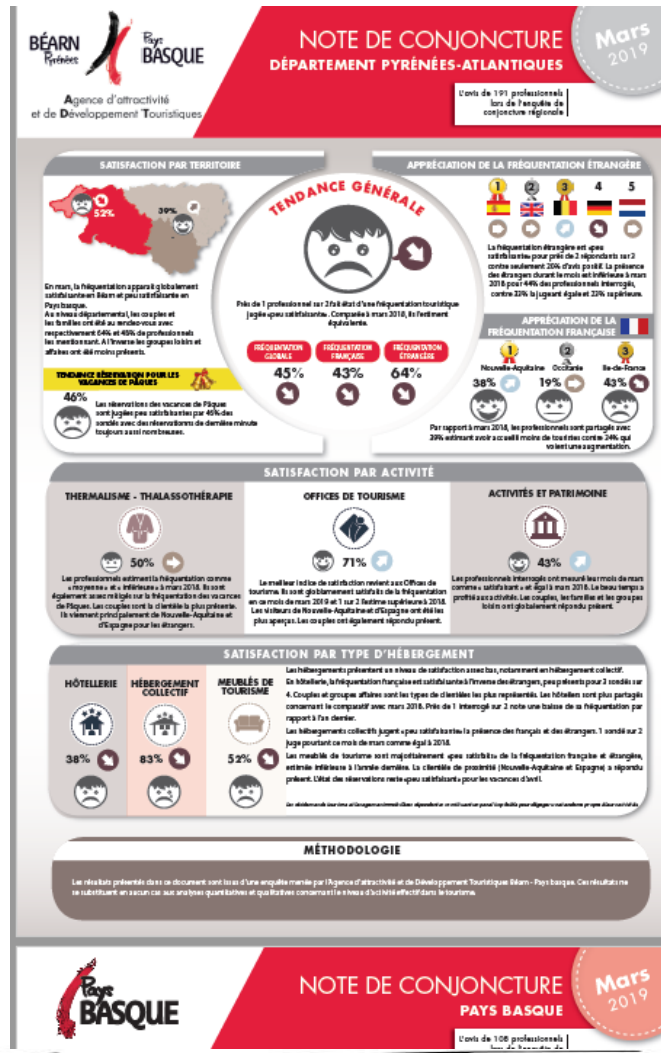


Pays
BASQUE

L'AVIS DES PROFESSIONNELLS DU TOURISME

CONJONCTURE TOURISTIQUE 2019

Modèle notes de conjoncture



14 notes de conjoncture prévues en 2019

- 5 réalisées : janvier, vacances d'hiver, mars, bilan saison neige, vacances de Pâques.
- 9 prévues : mai, juin, 1ère et 2ème quinzaine juillet, 1ère et 2ème quinzaine août, septembre, vacances Toussaint, décembre et perspectives saison neige 2020.

Questionnaire auto-administré via sphinx
Panel de socioprofessionnels représentatif de l'offre du territoire (établi selon la méthode des quotas)

Echantillon	Panel Pays basque
Activités sport, loisir, culture et terroir	15.7%
Hébergements collectifs (auberge...)	3.7%
Hébergements locatifs (meublés, Chambres d'hôtes...)	52.6%
Hôtels	10.4%
Sites de visites et musées	6.3%
Résidences de tourisme	3%
Villages vacances	0.7%
Offices de Tourisme	3.7%
Centres de Thalasso/Therm	0.7%
Camping	3%



une impression « à chaud » des professionnels du tourisme sur leur fréquentation.

273 professionnels du Pays basque

MERCI AUX PROFESSIONNELLS RÉPONDANT

ENQUÊTE DE CLIENTÈLE DU PAYS BASQUE SUD

OBJECTIF : Qualifier la clientèle touristique du Pays basque sud : comportement, profils (qui sont-ils/d'où viennent-ils, comment viennent-ils...).

MÉTHODOLOGIE :
Enquête in situ/en ligne

ÉCHÉANCE : Été 2019

ENQUÊTE DE CLIENTÈLE RÉGIONALE EN PARTENARIAT AVEC LE CRTNA

OBJECTIF : identifier le comportement, les pratiques et le volume de la clientèle touristique du Pays basque (touristes/excursionnistes), mettre à jour les indicateurs du panier moyen par personne et par jour, mesurer la satisfaction...

MÉTHODOLOGIE : les visiteurs seront interrogés in situ via des enquêteurs de BVA, en cours ou en fin de séjour, sur des sites à vocation touristique et également via enquêtes web au retour de leur séjour, aux comptoirs des Offices de Tourisme et des sites de visites partenaires.

ÉCHÉANCE : mai 2019 à juin 2020

ENQUÊTE PASSAGERS AÉROPORT DE BIARRITZ

OBJECTIF : Établir une photographie du profil des passagers de toutes les compagnies aériennes ligne par ligne.

MÉTHODOLOGIE : Enquête administrée via Sphinxmobile dans les salles d'embarquement de l'aéroport.

ÉCHÉANCE : Mai 2019 – octobre 2019

ENQUÊTE D'IMAGE ET DE NOTORIÉTÉ

OBJECTIF : Identifier la perception de la destination Pays basque par les clientèles de 4 bassins émetteurs : Paris, Bordeaux, Nantes, Lyon.

MÉTHODOLOGIE : enquête en ligne (500 répondants minimum)

ÉCHÉANCE : MAI 2019 –
SEPTEMBRE 2019

ENQUÊTE RÉGIONALE ŒNOTOURISME EN PARTENARIAT AVEC LE CRTNA

OBJECTIF : Quantifier et qualifier les visiteurs des domaines viticoles.

MÉTHODOLOGIE : Enquête autoadministrée/questionnaire sur l'offre à destination des viticulteurs/ questionnaire à destination des visiteurs (comportement, profil...)

ÉCHÉANCE : Avril-Septembre
2019

ENQUÊTE DU GR653 – VOIE D'ARLES EN PARTENARIAT AVEC LE CD64 ET LE CDRP64

OBJECTIF : Qualifier et quantifier les randonneurs / pèlerins du GR653.

MÉTHODOLOGIE : Enquête administrée sur le GR par les baliseurs bénévoles du CDRP64/relayée par les offices de tourisme/et les hébergeurs localisés sur le GR.

ÉCHÉANCE : Mai 2019-
septembre 2019

LES PROFESSIONNELS NOUS ONT DIT..

Janvier : un début d'année au « ralenti »



Février : satisfaction générale et accentuée sur la côte. Néanmoins une baisse de la fréquentation étrangère est relevée (fermeture de l'aéroport d Biarritz)



Mars : peu satisfaisant et une baisse de la fréquentation par rapport à la même période de l'année précédente.

Avril : des vacances de pâques satisfaisantes et une clientèle française et étrangère était au rendez-vous.



DU COTÉ DES CHIFFRES

JANVIER 2019

Nuitées hôtelières 85 500 (48 872 arrivées)/-0,38%/janv 2018



88% FR et 12% ETR

→ **Les nuitées dans les hôtels 4 et 5 étoiles en hausse de 3%**

41% de nuitées professionnelles → -2% / janv 2018

FÉVRIER 2019 (consolidées)

Nuitées hôtelières 95 033 (arrivées 56 936) → +2%/fév 2018



90% FR et 10% ETR

→ **Les nuitées dans les hôtels 3 étoiles en hausse de 4%**

37% de nuitées professionnelles → +2% / fév 2018

MERCI DE VOTRE ATTENTION

vos contacts

Rima Yousfi-Bachir : r.yousfi@tourisme64.com

Damien SAINT-PE: d.saint-pe@tourisme64.com

BÉARN
Pyrénées



Pays
BASQUE