

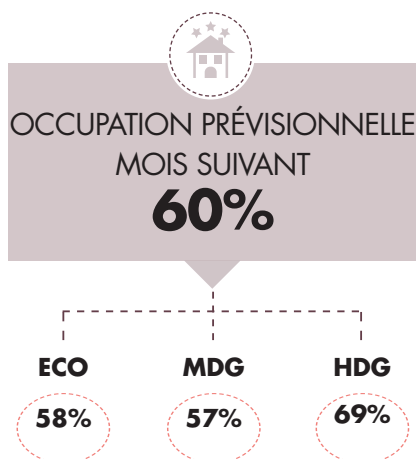
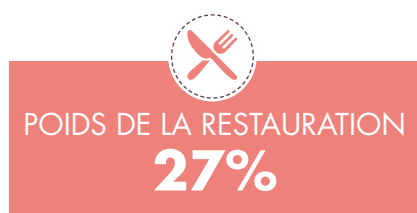
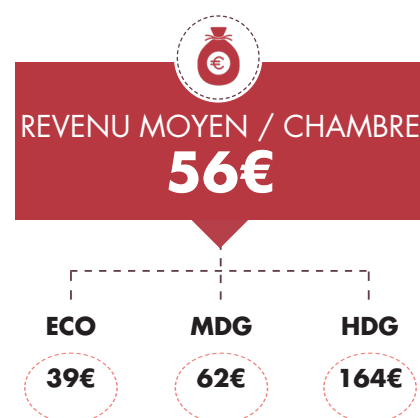
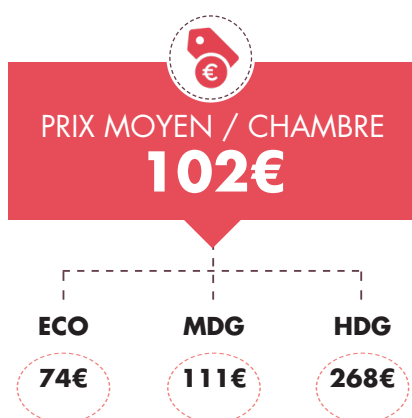
BAROMÈTRE DE L'hôtellerie

AVRIL

2022

© HÔTELDUFRONTONNAGE

TENDANCES EN PAYS BASQUE



LEXIQUE

- ECO**
hôtellerie économique
- MDG**
hôtellerie milieu de gamme
- HDG**
hôtellerie haut de gamme et luxe
- donnée non représentative

SOURCE - Enquête mensuelle des hôteliers du département menée en collaboration avec l'Agence d'attractivité et de Développement touristique Béarn - Pays basque, l'UMIH Béarn-Soule et l'UMIH Pays basque. Evolutions calculées par rapport à l'année 2019. Données de 17 hôtels répondants.