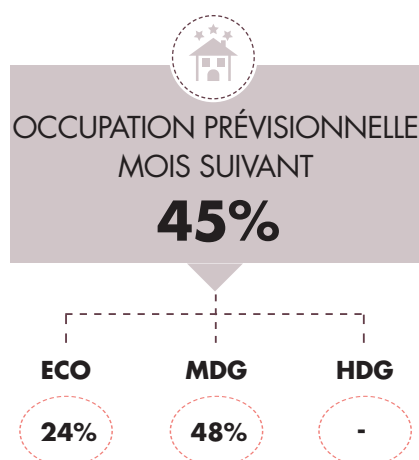
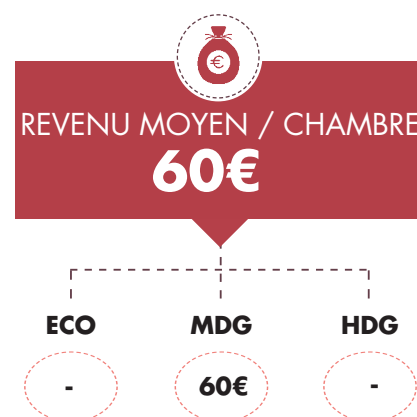
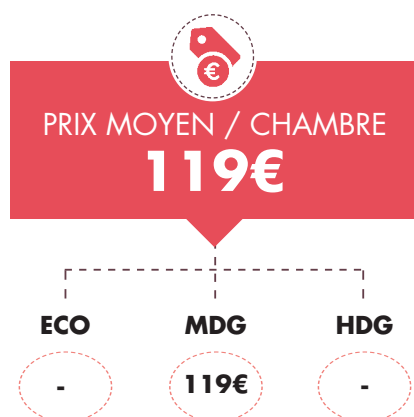
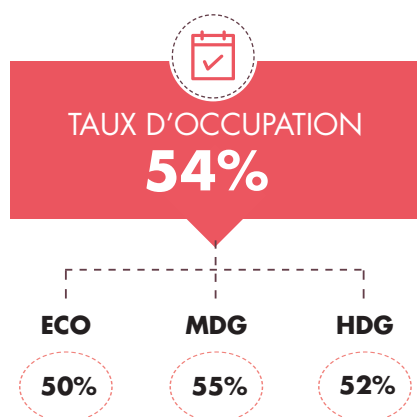


BAROMÈTRE DE L'hôtellerie

NOVEMBRE 2025

© HÔTEL D'FRONTON I&W

TENDANCES EN PAYS BASQUE



LEXIQUE

ECO

hôtellerie économique

MDG

hôtellerie milieu de gamme

HDG

hôtellerie haut de gamme et luxe

- donnée non représentative

SOURCE - Enquête mensuelle des hôteliers du département menée en collaboration avec l'Agence Départementale du Tourisme 64, l'UMIH Béarn-Soule, l'UMIH Pays basque et l'Office de tourisme de Bayonne. Evolutions calculées par rapport au même mois de l'année précédente. Données de 46 hôtels répondants.